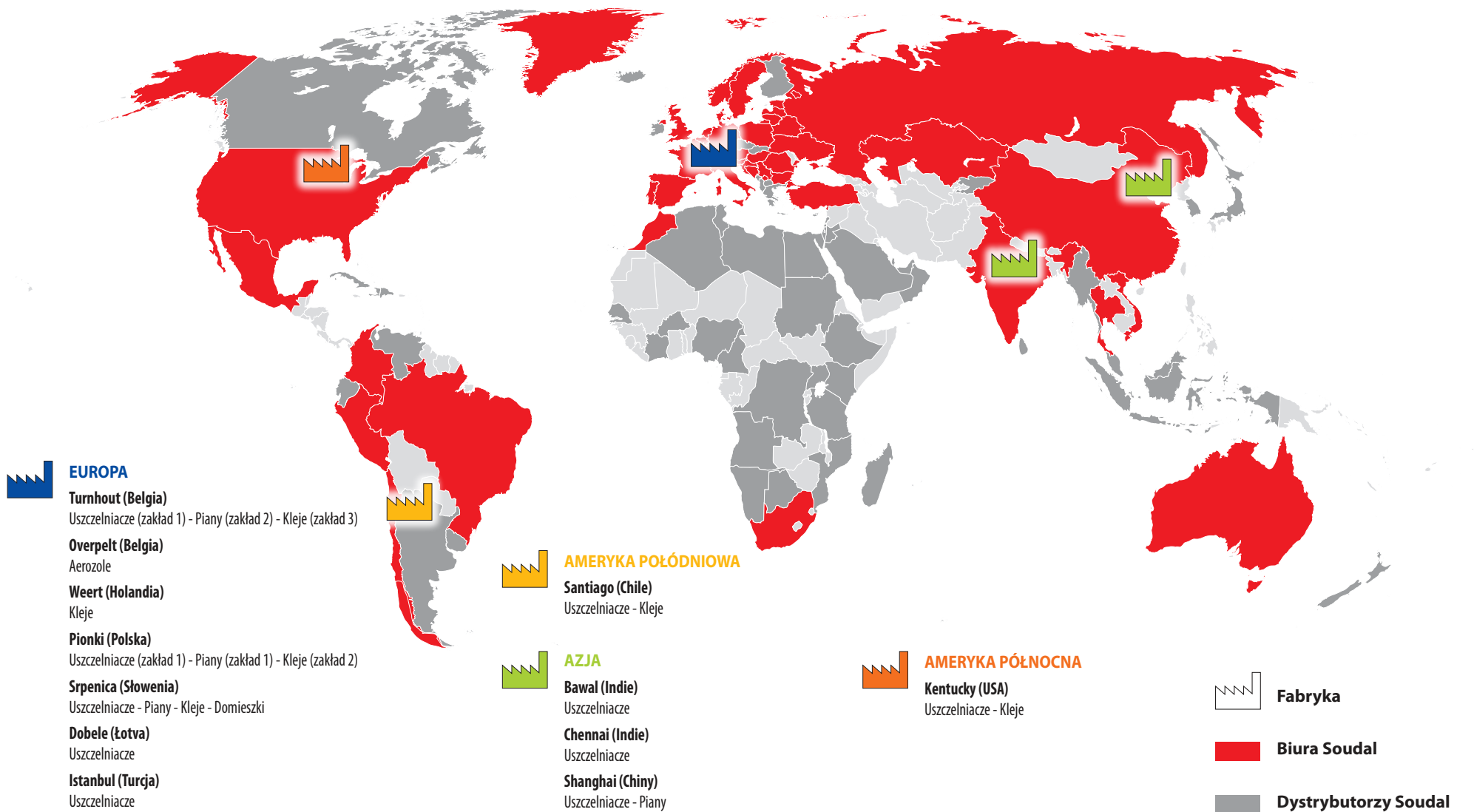




RAPORT ROCZNY 2015

2

Soudal na świecie



Dane kluczowe za rok 2015

Dane faktyczne i liczby

Wartości podano w tysiącach euro

	2015	2014	2013
Przychody	630.292	564.751	489.395
Wynik operacyjny	40.759	33.904	27.518
Zysk netto	23.220	21.734	16.580
Przepływy gotówkowe	45.223	40.283	30.701
Wartość dodana	158.038	139.944	114.751
Suma bilansowa	343.294	300.129	266.759
Inwestycje	34.200	40.800	35.700
Zatrudnienie	2.370	2.195	1.843

Słowo od Prezesa

Bardzo mnie cieszy fakt, że mimo rozczarowujących wyników gospodarki światowej w 2015 roku odnotowaliśmy tak zadowalające wyniki naszej działalności. Osiągnęliśmy wzrost na poziomie 11,6% oraz rekordowy obrót w wysokości 630 milionów euro. Ten rok zaczął się bardzo obiecująco a wyniki w pełni odpowiadały naszym oczekiwaniom. Mimo dobrego staru, koniec 2015 roku zdominowany był przez niepokojące wieści z Chin i Rosji oraz znaczne wahania kursowe. Nasza światowa struktura sprzedaży pozwoliła zrekompensować niepowodzenia w niektórych regionach świetnymi wynikami w wielu krajach Europy, Ameryki i Bliskiego Wschodu.

Systematyczny wzrost wciąż jest stałą tendencją w historii Soudal. W ubiegłym roku uruchomione zostały cztery nowe przedstawicielstwa w Tajlandii, Wietnamie, Maroku oraz w Szwecji. Mają one strategiczne znaczenie dla rozwoju w regionie Azji Południowo-Wschodniej, w Afryce i Skandynawii. Nie skupiamy się tylko na nowych inwestycjach, stawiamy także na zintensyfikowanie działań w już istniejących przedsiębiorstwach. I tak w roku 2015 ruszyliśmy z rozbudową centrali w Turnhout,

w naszej spółce-córce Aerotrim w Overpelt, w fabryce Accumetric w USA i w stoweńskim TKK. Największym wyzwaniem było jednak bez wątpienia przejęcie firmy Tenachem na Łotwie - serdecznie witamy w rodzinie Soudal.

Naszym największym atutem byli, są i będą pracownicy. To wspaniałe, że wszyscy w codziennej pracy wspierają firmę i z sukcesem ją rozbudowują. Mamy obecnie ponad 2500 współpracowników, którzy wnoszą nieoceniony wkład w funkcjonowanie naszego koncernu. Dziękujemy Wam wszystkim.

Zawsze z ufnością patrzę w przyszłość. Nigdy jednak nie przypuszczałem, że osiągniemy tak wiele. Rok 2016 jest 50 rokiem działalności firmy. Obecnie Soudal w ciągu 15 minut osiąga takie obroty, jak w pierwszym roku swego istnienia. Jestem więc pewien, że Jubileusz 50 - lecia firmy możemy świętować w wielkim stylu.

Vic Swerts, Prezes Zarządu



Soudal przejmuje Tenachem na Łotwie

30 czerwca Soudal włączył w swoje struktury łotewską firmę Tenachem, poszerzając tym samym dotychczasową ofertę produktową o nowe technologie. Tenachem zdobył w ciągu 20 lat swojej działalności wiodącą pozycję w przemyśle okniarskim jako producent mas uszczelniających do szklenia pakietów szyb zespolonych i międzynarodowy dostawca produktów dla przemysłu szklarskiego. Silną pozycję firma zawdzięcza inwestycjom w badania i rozwój oraz nowoczesnym zakładom produkcyjnym zlokalizowanym w Dobele, oddalonym 80 km od Rygi. Jako lider rynku Europy Wschodniej Tenachem jest silnie zorientowany na eksport swoich wyrobów na rynki zagraniczne. Łotewska spółka wejdzie w skład koncernu Soudal, ale zachowa swoją nazwę i będzie

kierowana przez dotychczasowy zespół menadżerski. Oba przedsiębiorstwa Soudal i Tenachem wywodzą się z firm rodzinnych, łączą je bardzo podobna „kultura zarządzania”, której priorytetem jest satysfakcja klientów oraz rozwój poprzez innowacje. Dzięki przejęciu, Soudal zwiększy zakres technicznych kompetencji oraz wzmocni swoją obecność w segmencie rynku, w którym miał do tej pory ograniczony udział. Tenachem będzie ważnym źródłem wiedzy i centrum produkcyjnym wspierającym wzrost, który Grupa Soudal chce osiągnąć w ciągu najbliższych kilku lat, oferując klientom uszczelniacze profesjonalne dla przemysłu. Sieć dystrybucji jaką dysponuje Soudal daje szerokie możliwości realizacji tego zamierzenia.



6

Kluczowe wydarzenia w 2015 roku

W 2015 roku Soudal po raz kolejny zanotował wzrost. Po dobrym starcie wiosną, tempo wzrostu nieco spadło w drugiej połowie roku. Mimo niekorzystnych kursów walutowych i pogorszenia sytuacji gospodarczej w niektórych regionach świata, Soudal był w stanie poszerzyć swój udział na rynku. Doskonałe wyniki na Bliskim Wschodzie, Wielkiej Brytanii i Stanach Zjednoczonych rekompensowały stagnację w innych krajach.

Najważniejszym wydarzeniem 2015 roku było bez wątpienia włączenie w struktury koncernu łotewskiej firmy Tenachem, producenta profesjonalnych uszczelniaczy do szklenia szyb zespolonych. To przejęcie umożliwi Soudal poszerzenie gamy produktów i kompletnych systemów dla branży okniarskiej oraz umocni pozycję firmy w tym segmencie rynku budowlanego.

Rok 2015 był udany również na polu sportowym. Sponsorowana przez koncern drużyna kolarska Lotto Soudal odniosła 40 zwycięstw, przyczyniając się tym niewątpliwie do zwiększenia rozpoznawalności firmy Soudal w wielu krajach świata. Lider drużyny, Andre Greipel czterokrotnie stawał na podium podczas wyścigu Tour de France a jego sukcesy były podziwiane przez kibiców w 190 krajach. Taki wspaniały wynik mógł być osiągnięty tylko dzięki ciężkiej pracy i determinacji.



International Sales meeting

18 - 20 marca 2015, Turnhout, Belgia



We wrześniu 2015 roku ogłoszono otwarcie trzech nowych filii w Tajlandii, Wietnamie i Maroko, mających strategiczne znaczenie dla ekspansji Soudal zarówno we wschodniej Azji, jak i w Afryce.

Miniony rok był trudny ekonomicznie, ale firmie udało się osiągnąć bardzo dobre wyniki i odnotować wzrost na poziomie 11,6%. Równoważenie niestabilnych trendów gospodarczych możliwe było dzięki obecności w wielu krajach we wszystkich regionach świata. Strategia Soudal polegająca na działaniu poprzez własne przedstawicielstwa i lokalne zakłady produkcyjne będzie z pewnością kontynuowana w kolejnych latach.

Drużyna Lotto Soudal



Umowa sponsorska między Soudal a drużyną kolarską Lotto Soudal zawarta w 2015 roku obowiązywać będzie do roku 2020. Już pierwszy rok sponsoringu przyniósł ogromne sukcesy. Elitarna drużyna odniosła 40 zwycięstw w wyścigach mistrzowskich, w tym 14 na poziomie światowym. Największym sukcesem były zwycięstwa lidera drużyny Andre Greipela, który wygrał 4 etapy podczas wyścigu Tour de France. Team Lotto Soudal zaliczany jest do najsilniejszych zawodowych grup kolarskich świata.

Sukcesy grupy i ich medialne nagłośnienie doskonale przyczyniają się do wzmocnienia wizerunku i wzrostu rozpoznawalności marki Soudal na całym świecie. Sponsoring wykorzystywany jest w czasie targów i pokazów w kampaniach marketingowych i materiałach wspierających dystrybucję produktów, jak również podczas różnych akcji przeprowadzanych w mediach społecznościowych. Wszystkie te działania mają na celu wypromowanie Soudal jako marki globalnej.



Soudal UK

Soudal w Wielkiej Brytanii został nagrodzony w prestiżowym konkursie Golden Bridge Trade & Export. Nagroda przyznawana jest corocznie za wybitne osiągnięcia w dziedzinie eksportu. Jurorzy konkursu docenili imponujący wzrost na poziomie 40% w okresie ostatnich trzech lat, wysoki stopień integracji z brytyjskim rynkiem materiałów budowlanych i gamę specjalnie zaprojektowanych produktów. To dowód, jak ważne jest zrozumienie lokalnych rynków i długofalowa wizja zrównoważonego rozwoju.

Początkowo sprzedaż belgijskich produktów w Wielkiej Brytanii realizowana była poprzez sieć lokalnych dystrybutorów. Obecnie Soudal posiada własne przedstawicielstwo w Tamworth (Birmingham) i uznawany jest za solidnego i stabilnego dostawcę materiałów dla sektora budowlanego. Firma konsekwentnie koncentruje się na innowacyjnych rozwiązaniach i opanowywaniu nowych segmentów rynku. Sprostanie lokalnym potrzebom wymaga doskonałej znajomości specyficznych technologii i produktów oraz ogromnego zaangażowania całego zespołu handlowego Soudal UK. To strategia działania zgodna z zasadą: "Myśl lokalnie, działaj globalnie".



Soudal przejmuje Proflex Trading AB w Szwecji

W lutym 2016 roku do koncernu Soudal dołączyła spółka Proflex Trading AB - wieloletni, wyłączny importer i dystrybutor naszych produktów w Szwecji. W ciągu kilku dekad swej działalności spółka zdobyła wysoką pozycję jako solidny dostawca na rodzimym rynku budowlanym. Firma cieszy się zasłużonym uznaniem wśród producentów okien, a ofertę produktów profesjonalnych rozszerza promując również system montażu warstwowego Soudal Window System. Na rynek szwedzki zostaną także zaimplementowane popularne marki produktów Soudal, takie jak FIX ALL®, Silirub®, Genius Gun® znakomicie wpisujące się w koncepcję „szczelnego domu”. Aby pełniej zintegrować Proflex ze światową siecią dystrybucyjną koncernu, spółka przyjmie nazwę Soudal Proflex AB.



NOWE PRODUKTY

Kleje kontaktowe

Konsekwentnie realizowany rozwój produktów, dostęp do nowych, wysokowydajnych surowców, inwestycje w badania i nowe technologie na przestrzeni wielu lat pozwoliły na systematyczne ulepszenie klejów kontaktowych. W ostatnim okresie opracowanych zostało wiele receptur klejów o najwyższych parametrach jakościowych dla sektora przemysłowego. Do tych nowych produktów należy płynny klej kontaktowy 140 LQ oraz żelowy klej kontaktowy 170 TX. W 2015 r. oferta poszerzona została o klej kontaktowy na bazie wodnej 180AQ i klej kontaktowy w sprayu 270SP oraz pakowany w butle klej kontaktowy 370SP.

Produkty ogniochronne

opuszczenie budynku, a straży pożarnej skuteczne zwalczanie pożaru – tak by również straty finansowe były minimalne. Trakty wentylacyjne w ścianach i sufitach budynku są najłagodniejszym ogniwem i stanowią duże zagrożenie podczas rozprzestrzeniania się pożaru. W 2015 r. Soudal wprowadził na rynek kompletny system skutecznego i ogniochronnego uszczelniania takich instalacji. System ten odpowiada normie 1366-3. W jego skład wchodzi piana ogniochronna FR 2K B2, akryl ogniochronny FR i specjalna włóknina (koc gaśniczy).

Soudatight LQ

W odpowiedzi na najbardziej rygorystyczne rozporządzenia dotyczące budownictwa energooszczędnego Soudal opracował nowy produkt Soudatight LQ - płynną membranę stosowaną przy montażu okien, złączy ściana - podłoga, sufit- ściana. Soudatight to bezwonna pasta polimerowa, która w procesie wysychania zmienia się w elastyczną powłokę. Zmiana koloru membrany oznacza zakończenie procesu wysychania i uszczelnienie jest gotowe do zatynkowania. Soudatight LQ produkowana jest na bazie wodnej, nie zawiera rozpuszczalników i nie emituje szkodliwych substancji do otoczenia. Dzięki wzmocnieniu specjalnymi włóknami nawet cienka warstwa membrany jest skuteczna. Aplikacja produktu jest bardzo prosta - gotową masę nakłada się ze specjalnego pojemnika zwykłym wałkiem malarskim.

Duravalve

W ostatnim czasie Soudal opracował i wprowadził na rynek innowacyjny zawór do pianek pistoletowych. W odróżnieniu od standardowego gumowego zaworu, nowe rozwiązanie zapewnia pełną szczelność puszkki i zapobiega niekontrolowanemu ubytkowi gazu pędnego. W ten sposób zapewniona jest maksymalna wydajność pianki z puszkki podczas całego okresu przydatności pianki do użycia. Pianki pistoletowe wyposażane w zawór Duravalve posiadają po roku nawet do 20% większą wydajność w porównaniu z puszkami ze standardowym zaworem. Zawór Duravalve działa niezawodnie. Nie ulega uszkodzeniu i sklejeniu nawet gdy puszkki składowane są lub transportowane w pozycji leżącej. Od 2016 r. większość profesjonalnych pian pistoletowych marki Soudal wyposażonych jest w nowy zawór Duravalve.

FIXALL X-treme Power

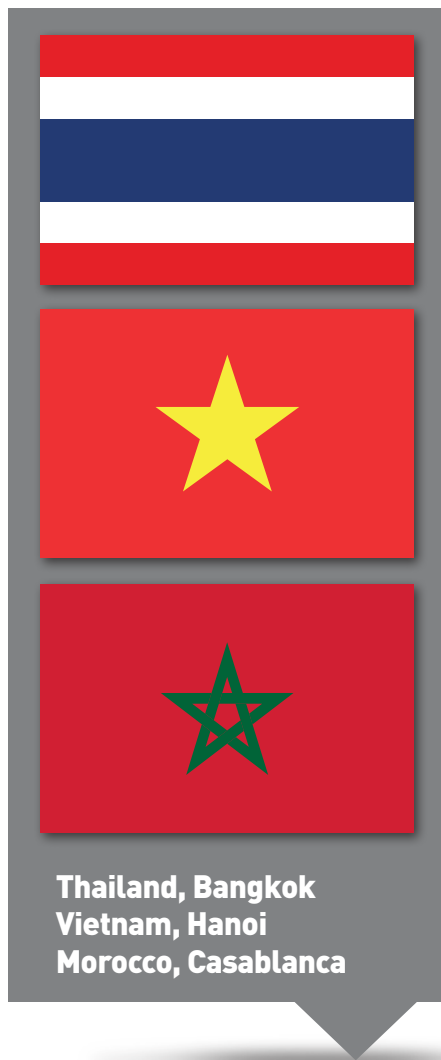
Najnowszy klej z rodziny FIXALL - X-treme Power otrzymał w Belgii nagrodę Produkt Roku 2015-2016 w kategorii kleje. Nowy FIXALL odznacza się „ekstremalną” siłą spójności początkowej i jest jednocześnie łatwy w obróbce. Te dwa bardzo ważne parametry docenili przede wszystkim użytkownicy profesjonalni. Klej FIXALL X-treme Power otrzymał w 10-cio punktowej skali 9,56 punkta za właściwości i zastosowanie oraz 9,45 punkta za prezentację produktu. Te wyjątkowe wyniki odzwierciedlają uznanie dla produktu. Wystarczy nałożyć klej, docisnąć i gotowe! Bez wątpienia, wszystko czego potrzebujesz to FIX ALL...!

Gama rowerowa

Jako główny sponsor drużyny kolarskiej Lotto Soudal firma w 2015 r. rozwinęła koncept nowej gamy produktowej przeznaczonej do konserwacji rowerów wyścigowych i górskich. We współpracy z mechanikami z drużyny opracowano i poddano testom wiele formuł. W efekcie powstało trzynaście produktów podzielonych na trzy grupy: środki czyszczące, smary i pasty montażowe. Po raz pierwszy kolarze drużyny Lotto Soudal użyli ich do serwisowania rowerów w wyścigu Tour de France 2015 i to ze wspaniałym efektem – odnieśli aż cztery zwycięstwa. Wszystkie te produkty znajdują się w stałej ofercie Soudal od października 2015 r. Informacje o produktach i filmy instruktażowe znajdują się na stronie www.soudal.bike.



Nowe przedstawicielstwa w Tajlandii, Wietnamie, Maroku



Dobłą pozycję na azjatyckim rynku budowlanym zapewniają Soudal własne zakłady produkcyjne w Indiach (Bawal i Chennai) oraz w Chinach (Schanghai). Stworzenie własnych przedstawicielstw w Tajlandii i Wietnamie ma na celu dalsze intensyfikowanie działalności firmy w obszarze dynamicznie rozwijającej się gospodarki Azji południowo-wschodniej. Poprzez wprowadzenie takich marek produktów jak FIX ALL®, T-REX®, Silirub® na tamtejsze rynki, Soudal zwiększy portfolio produktów oferując wyroby najwyższej jakości. Nowe filie z siedzibą w Hanoi i Bangkoku będą funkcjonowały jako niezależne spółki w grupie Soudal i zachowają dotychczasową strukturę zatrudnienia.

Obiecujące perspektywy gospodarcze na nadchodzące dekady rysują się również na kontynencie afrykańskim. Soudal otworzył swoją filię w Casablance (Maroko), aby w konsekwentny sposób wprowadzać swoje produkty i promować je na tutejszym profesjonalnym rynku materiałów budowlanych. Będzie to znaczący argument w ekspansji Soudal na kontynencie afrykańskim.



Sprawozdanie roczne 2015

SKONSOLIDOWANE SPRAWOZDANIE
FINANSOWE DLA KONCERNU SOUDAL

1. Komentarz do sprawozdania finansowego

Przedstawione sprawozdanie finansowe zostało skonsolidowane na poziomie Soudal Holding NV. Obejmuje spółki związane ze spółką akcyjną Soudal NV - producenta silikonów, pian poliuretanowych, klejów, produktów specjalistycznych używanych w pracach budowlanych oraz produktów branży motoryzacyjnej.

Odnotowano inwestycje na poziomie 34,2 mln euro.

Skonsolidowane obroty zwiększyły się z 528 768 405 euro do 593 118 103 euro co daje 11.6% wzrostu.

Skonsolidowany kapitał własny wzrósł ze 137 575 034 euro do 161 900 546 euro.

Kluczowe dane grupy zmieniły się następująco:

	2015	2014	2013
Płynność	1.84	1.76	1.59
Wyptalność	47.2	45.8	43.7
Marża brutto	10.5	9.7	8.9

2. Istotne zdarzenia po ogłoszeniu zestawienia bilansowego

Po dniu bilansowym nie wystąpiły żadne istotne zdarzenia, które mogłyby mieć wpływ na wyniki czy pozycję finansową firmy.

3. Informacje o okolicznościach, które mogą mieć znaczący wpływ na rozwój koncernu Soudal

Nie są znane okoliczności, które mogą mieć znaczący wpływ na rozwój koncernu Soudal.

4. Informacja o działalności w zakresie prac badawczo-rozwojowych

Koncern Soudal i Soudal NV, ustanowione wg. prawa belgijskiego, prowadzą zaawansowane prace badawczo-rozwojowe i tym celu zatrudniają szereg wysoko wykwalifikowanych pracowników naukowych. Priorytetem jest rozwój wysokiej jakości innowacyjnych produktów, spełniających wymagania najwyższych norm i standardów technicznych. Zaawansowane prace trwają także nad usprawnieniem metod produkcji oraz procesów logistycznych.

Średnia liczba pracowników firmy wzrosła z 2195 osób do 2370.

5. Informacja dotycząca korzystania z instrumentów finansowych

Grupa wykorzystuje szereg instrumentów finansowych w celu zabezpieczenia kosztów zmian kursowych i stóp

procentowych. Stosowanie takich instrumentów nie ma znacznego wpływu na sytuację finansową koncernu.

6. Zarządzanie ryzykiem przez firmę

Członkowie Rady Nadzorczej i kadra kierownicza świadomi zagrożeń związanych z prowadzeniem firmy podejmują różne inicjatywy w obszarze zarządzania ryzykiem.

Raport biegłego rewidenta z generalnego zebrania akcjonariuszy Soudal Holding dotyczącego skonsolidowanego sprawozdania finansowego za rok zakończony dnia 31 grudnia 2015. Biegły rewident Vyvey & Co, reprezentowany przez Steven'a Vyvey'a wydał niezależną opinię nt. skonsolidowanego sprawozdania finansowego za rok zakończony z dniem 31 grudnia 2015 dla spółki Soudal Holding NV i potwierdza, że sprawozdanie finansowe jest zgodne ze skontrolowanym sprawozdaniem finansowym spółki Soudal Holding NV.

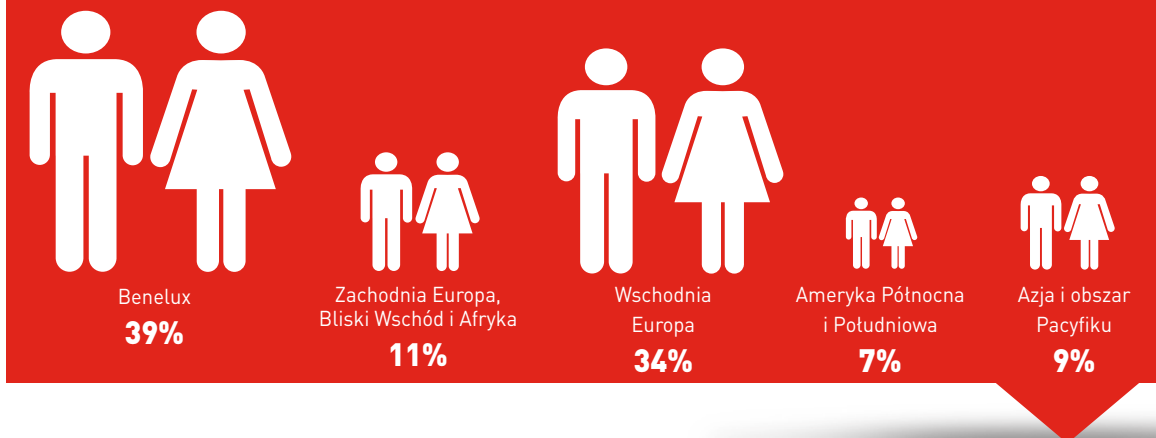
Zasoby ludzkie

Silny wzrost i trwały sukces Soudal są możliwe tylko dzięki wysiłkom i zaangażowaniu wszystkich pracowników firmy.

Poziom zatrudnienia w 2015 wzrósł z 2195 do 2370 co było związane zarówno ze wzrostem organicznym, jak i przejęciem firmy Tenachem. Globalizacja firmy znajduje odzwierciedlenie również w strukturze zatrudnienia – 65% pracowników zatrudnionych jest poza Belgią.

W firmie cenione są koleżeństwo i praca zespołowa. Dlatego w 2015 r. zorganizowane zostało już tradycyjnie w Belgii spotkanie pracowników Soudal i ich rodzin Soudal Trophy. Integracji sprzyjała zacięta rywalizacja w czasie zabaw i konkurencji sportowych. W spotkaniu udział wzięło 41 drużyn z 12 krajów.

Zatrudnienie w regionach



Soudal wspiera nadal wiele inicjatyw i instytucji lokalnych takich jak centrum Kultury De Warande w Turnhout, Centrum sztuki de Singel w Antwerpii czy szkolenia dla grup juniorskich klubu piłkarskiego KV Turnhout, program „Otwarcia dla Przyszłość” oraz fundację Barona Vica Swertsza, która skupia swoją działalność wokół problemu biedy lub programów rozwojowo- badawczych.

ZATRUDNIENIE (W LATACH)			
2010	1.326	2013	1.843
2011	1.453	2014	2.195
2012	1.559	2015	2.370

Skonsolidowany rachunek zysków i strat

SKONSOLIDOWANY RACHUNEK ZYSKÓW I STRAT (w 1.000 euro)	2015	2014
Przychody razem	605.767	536.060
Sprzedaż produktów	593.118	528.769
Zmiana stanu zapasów produktów gotowych i robót w toku	8.347	1.461
Pozostałe przychody operacyjne	4.302	5.830
Koszty operacyjne	565.008	502.156
Surowce, materiały eksploatacyjne i towary do odsprzedaży	365.492	332.885
Usługi i inne materiały	82.237	68.231
Wynagrodzenia, koszty ubezpieczeń społecznych i emerytur	93.877	81.812
Amortyzacja rzeczowych i niematerialnych aktywów trwałych	16.360	16.577
Zmiana stanu odpisów zapasów, produkcji w toku i należności	2.419	1.110
Zmiana stanu rezerw na zobowiązania i obciążenia	3.224	501
Pozostałe koszty operacyjne	1.398	1.040
Wynik działalności operacyjnej	40.759	33.904
Przychody finansowe	4.074	5.733
Koszty finansowe	12.363	12.814

Wynik z działalności podstawowej	32.470	26.823
Przychody nadzwyczajne	425	213
Koszty nadzwyczajne	319	382
Wynik brutto	32.576	26.654
Przeniesienie z i do podatku odroczonego	-30	-105
Podatek dochodowy	9.386	5.025
Wynik netto	23.220	21.734
Udziały osób trzecich	309	182
Udziały grupy	22.912	21.552

Bilans skonsolidowany

BILANS SKONSOLIDOWANY (w 1.000 euro)	2015	2014
Środki trwałe	130.637	110.880
Wartości niematerialne i prawne	16.161	12.324
Rzeczowe aktywa trwałe	109.874	92.504
Grunty i budynki	73.032	65.747
Instalacje, maszyny i urządzenia	22.039	18.263
Meble i pojazdy	5.960	5.131
Leasing i inne podobne prawa	652	822
Pozostałe środki trwałe	722	806
Środki trwałe w budowie	7.469	1.735
Aktywa finansowe	4.600	6.052
Aktywa obrotowe	212.657	189.249
Należności po roku	8.726	7.859
Zapasy i kontrakty w toku	81.343	67.887
Należności handlowe	87.587	83.673
Inne należności	18.962	12.133
Inwestycje	946	1.586
Środki pieniężne i ekwiwalenty środków pieniężnych	12.435	12.686
Rozliczenia międzyokresowe	2.657	3.425
Aktywa, razem	343.294	300.129

Kapitał własny	165.023	140.267
Kapitał własny przypadający na Grupę	161.901	137.575
Udziały mniejszościowe	3.123	2.692
Zobowiązania długoterminowe	67.691	56.537
Rezerwy na zobowiązania i obciążenia	8.172	4.762
Podatek odroczony	1.030	830
Zobowiązania finansowe	58.489	50.931
Pozostałe	0	14
Zobowiązania krótkoterminowe	110.580	103.325
Bieżąca część zobowiązań płatnych po 1 roku	14.235	12.423
Zobowiązania finansowe	30.763	33.005
Należności handlowe	39.349	37.177
Zaliczki otrzymane na poczet kontraktów w toku	0	419
Zobowiązania z tytułu świadczeń pracowniczych i zobowiązań podatkowych	21.941	14.874
Inne kwoty należne	1.620	2.442
Rozliczenia międzyokresowe	2.672	2.985
Zobowiązania razem	343.294	300.129

Imponujący pawilon polski na Światowej Wystawie Expo 2015 w Mediolanie. Drewniane elementy tworzące elewację zostały złączone klejem Soudaseal 270 HS.





SOUDAL SP. Z O.O., ul. Gdańska 7, Czastków Mazowiecki, 05-152 Czosnów, Tel. 22 785 90 40, Fax: 22 785 90 40