

**SOUDABOND TURBO GENIUS GUN****KLEJ BUDOWLANY SZYBKOSCHNĄCY****Dane techniczne:**

Podstawa	Pre-polimer poliuretanowy
System utwardzania	Polimeryzacja z udziałem wilgoci
Kolor	Pomarańczowy
Wydajność	Do 12 m ² paneli (ścieżka Ø 30 mm) Do 10 m ² ściany (błoczek 600 x 250 mm)
Czas tworzenia naskórka	Ok. 3 minut (EN 17333-3) *
Czas cięcia	Ok. 30 minut (EN 17333-3) *
Obciążenie spoiny	Ok. 30 minut *
Pełne utwardzenie	Ok. 12 godzin dla ścieżki 30 mm*
Współczynnik przenikalności cieplnej	0,037 W/m.K (DIN 52612)
Temperatura aplikacji	Od +5°C do +35°C
Odporność termiczna	Od - 40°C do + 90°C Krótkotrwale (do 1h) – do 120°C
Wytrzymałość na ścinanie	≥ 0,050 MPa (EOTA TR 46)
Wytrzymałość na rozciąganie	≥ 0,060 MPa (EOTA TR 46)

* Mierzone przy 20°C/65 % RH. Przy wyższych temperaturach i wilgotności czasy cięcia i pełnego utwardzenia w przekroju skracają się, w niskich wydłużają.

Charakterystyka:

Błyskawiczny, wysokowydajny klej poliuretanowy w aerozolu z opatentowanym aplikatorem GENIUS GUN, pozwalającym na wielokrotne przerwanie pracy i użycie produktu po dłuższej przerwie. Gotowy do użycia natychmiast po wymieszaniu zawartości puszk. Wygodny uchwyt zapewnia precyzyjne i oszczędne dozowanie (brak nadatków wymagających obciążenia). Szybki chwyt początkowy zapewnia pewne wstępne mocowanie, dalsza obróbka klejonych elementów jest możliwa już po 30 minutach. Charakteryzuje się doskonałą przyczepnością do typowych podłoży budowlanych, również wilgotnych: betonu, cegły, płyt G-K, drewna i materiałów drewnopochodnych, metali, wielu tworzyw sztucznych (z wyjątkiem PE, PP i PTFE). W razie potrzeby daje się malować typowymi farbami. Zachowuje elastyczność, nie kruszy się i

nie zmienia wymiarów – nie wypacza i nie deformuje klejonych elementów. Jest odporny na starzenie, wilgoć, pleśń i grzyby. Bardzo niska emisja związków lotnych potwierdzona certyfikatami EC1 Plus i M1. Do zastosowań wewnętrznych i zewnętrznych.

Zastosowanie:

- Mocowania lekkich elementów dekoracyjnych i wykończeniowych (listew, kasetonów, rozet itp.) do ścian i sufitów.
- Klejenie płyt gipsowo-kartonowych i włókno-cementowych w technologii suchej zabudowy, płyt dekoracyjnych drewnopochodnych i z tworzyw sztucznych, blach, itp. do wszelkich typowych podłoży budowlanych.
- Mocowanie płyt i paneli izolacyjnych z różnego typu polistyrenu, poliuretanu, pianek fenolowych (PUR, PIR, XPS, EPS, PF) oraz wełny mineralnej i korka do betonu, cegły, kamienia, drewna i me-

OPIS TECHNICZNY

KLE/SE/160765/23

tali (na przykład przy wygłuszaniu i ocieplaniu kontenerów, garaży, itp.

- klejenia kształtek z ceramiki porowatej i betonu komórkowego przy budowie ścianek działowych i przepierzeń.
- Klejenie parapetów, ekranów i maskownic z drewna, materiałów drewnopochodnych, laminatów itp.

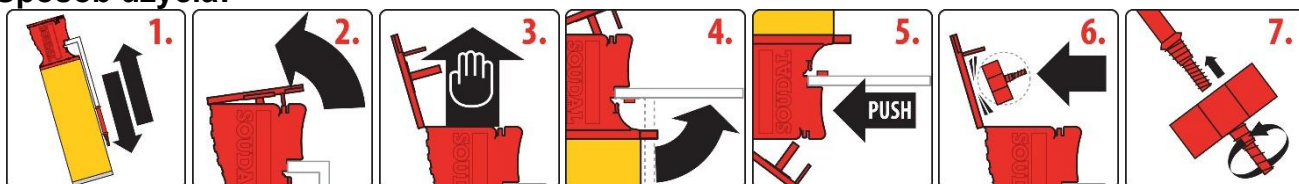
Opakowanie:

Puszki aerosolowe: 750 ml (160765)

Przechowywanie:

18 miesięcy w fabrycznym, zamkniętym opakowaniu, w chłodnym i suchym miejscu, w temperaturze od + 5°C do + 25°C.

Sposób użycia:



1. Dokładnie wymieszać zawartość, energicznie potrząsając puszką 20-30 razy. W czasie pracy regularnie powtarzać mieszanie.
2. Otworzyć pokrywę na górze rękojeści, by odblokować spust.
3. Założyć rękawiczki i okulary ochronne, zabezpieczające przed skutkami przypadkowego uruchomienia zaworu.
4. Wyprostować rurkę dozującą i ustawić puszkę w pozycji do góry dnem.
5. Ostrożnie naciskać na spust, precyzyjnie kontrolując ilość uwalnianego kleju i szybkość aplikacji. Zachować odległość 1-2 cm pomiędzy powierzchnią paneli a dyszą aplikacyjną.
6. Przed dłuższą przerwą w pracy wyłączyć zatyczkę znajdującą się w rękojeści.
7. Odczekać minutę, by pozostałości kleju opuściły rurkę, zakręcić zatyczkę na dyszy i zamknąć pokrywę, blokując spust.

Powtórne użycie:

- Przed powtórным użyciem wymieszać dokładnie zawartość puszek (wstrząsnąć 30 razy).
- Otworzyć pokrywę na górze rękojeści i ostrożnie usunąć z rurki czerwoną dyszę (końcówkę) wraz z zatyczką.
- Umieścić wylot rurki w pojemniku na odpady i trzymając puszkę zaworem do góry nacisnąć 1-2 razy na spust, by usunąć pozostałości kleju z rurki.
- Po całkowitym opróżnieniu rurki, zamontować powtórnie czerwoną dyszę, odkręcić zatyczkę motylkową i rozpocząć pracę.

Przygotowanie podłoża:

- Podłoże musi być czyste, wolne od tłuszczu i luźnych zanieczyszczeń (kurz, stare szczeliwa itp.).

- Niespójne stare powłoki malarskie, tynki lub zaprawy należy koniecznie usunąć, a podłoża mocno chłonne i porowate zagruntować odpowiednią emulsją.
- Uwaga! Zapyłone podłoża ma właściwości antyadhezyjne i uniemożliwia uzyskanie trwałego i mocnego połączenia.
- Zwilżenie podłoża bezpośrednio przed aplikacją poprawia przyczepność i szybkość utwardzania kleju.
- Na nietypowych podłożach wykonać wstępne testy przyczepności.
- Powierzchnie przylegające do miejsca klejenia zabezpieczyć przed przypadkowym zabrudzeniem papierem lub folią.
- Puszki z klejem powinny mieć temperaturę > 5°C.

Klejenie płyt i paneli:

- Nałożyć ścieżkę o średnicy ok. 3 cm po obwodzie płyty oraz zygakiem przez jej środek.

OPIS TECHNICZNY

KLE/SE/160765/23

- Przyłożyć panel do ściany w ciągu max 3 minut. W zależności od warunków zewnętrznych i wagi elementu przytrzymać przez ok. 1 minutę, dociskając klejony przedmiot do podłoża.
- W przypadku cięższych paneli, po nałożeniu kleju odczekać 60-90 sekund, przyłożyć do ściany, równomiernie przycisnąć i przytrzymać.
- Dalsza obróbka (szlifowanie, tynkowanie, malowanie) jest możliwa już po 30 minutach. Szczeliny między płytami i nierówności podłoża mogą być wypełniane tym samym produktem.
- Naddatki utwardzonego kleju obcinać ostrym narzędziem

Klejenie betonu komórkowego:

- Nakładać jedną ścieżkę o średnicy ok. 2-3 cm na każde 10 cm szerokości bloczka, pierwszą w odległości ok. 5 cm od krawędzi.
- Bloczek ułożyć w ciągu max. 3 minut od aplikacji kleju i dobić w pionie i poziomie gumowym młotkiem.
- Raz ułożonego bloczka nie należy odrywać i przesuwac. W razie potrzeby usunąć warstwę kleju i nałożyć nową ścieżkę.

- Naddatki utwardzonego kleju obcinać ostrym narzędziem.

Czyszczenie:

- Świeże zabrudzenia z podłoża odpornych chemicznie i narzędzi usuwać Płynem czyszczącym do pianki Soudal lub ściereczkami czyszczącymi Swipex XXL.
- Utwardzone naddatki i zabrudzenia usuwać ostrym narzędziem lub preparatem PU Remover firmy Soudal.

Normy i certyfikaty:

Posiada Krajową Ocenę Techniczną: ITB-KOT-2021/1986.

Zalecenia BHP:

Przy użyciu pianki przestrzegać zwykłych zasad higieny pracy:

- nie wdychać gazu/rozpylonej cieczy,
- nosić odpowiednią odzież ochronną, odpowiednie rękawice ochronne i okulary lub ochronę twarzy,
- stosować wyłącznie w dobrze wentylowanych pomieszczeniach,
- w przypadku zatrucia drogą oddechową wyprowadzić lub wynieść poszkodowanego na świeże powietrze i zapewnić warunki do odpoczynku,
- chronić przed dziećmi.

Uwaga: Wskazówki zawarte w tym dokumencie są wynikami naszych doświadczeń i praktyki. Ze względu na różnorodność materiałów i podłoża oraz wielorakość możliwych zastosowań, które pozostają poza naszą kontrolą, nie możemy przyjmować jakiegokolwiek odpowiedzialności za otrzymane rezultaty. We wszystkich przypadkach zaleca się przeprowadzenie próby.