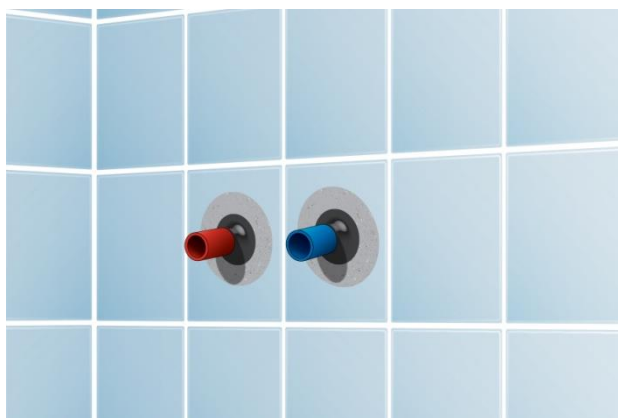
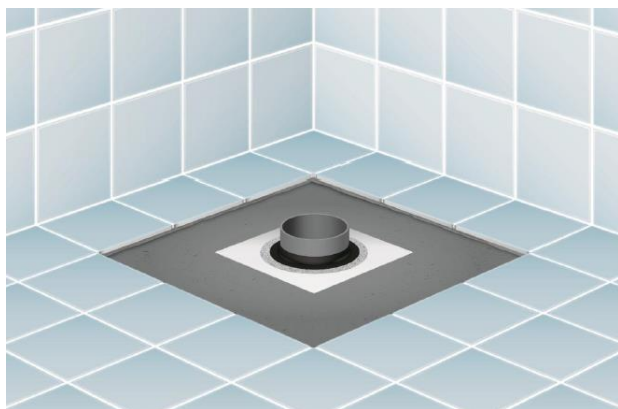


SOUDATAPE PD**KOŁNIERZ USZCZELNIAJĄCY NA RURY I PRZEJŚCIA ŚCIENNE****Dane Techniczne:**

Nośnik:	membrana PU zespolona z powłoką polipropylenową
Grubość:	0,55 mm
Ciśnienie rozrywające:	1,5 bar
Odporność na wodę pod ciśnieniem :	24h (1.5 bar) (EN 1928- B)
Maksymalna rozciągliwość:	300%
Wytrzymałość termiczna:	Od -5°C do +60°C

**Charakterystyka:**

Elastyczna membrana poliuretanowa trwale zespolona z włókniną polipropylenową do uszczelniania rur wodociągowych i spustowych w ścianach i posadzkach w pomieszczeniach wilgotnych. Rozciągliwa poliuretanowa część kołnierza ściśle dopasowuje się do wielkości i kształtu rur i zabezpiecza warstwę hydroizolacji przed przerwaniem (na przykład przy osiadaniu budynku).

Długotrwanie odporna na wiele chemikaliów czyszczących, rozcieńczone kwasy i zasady, słoną wodę itp. Niewrażliwa na szeroki zakres temperatur - może być stosowana również na zewnątrz

Zastosowanie:

- elastyczne uszczelnienia przejść rurowych w ścianach i posadzkach w pomieszczeniach wilgotnych - w kombinacji z gruntem SOUDAPRIM DP i folią w płynie SOUDAGUM LM,
- elastyczne uszczelnienia przejść rurowych w ścianach i posadzkach na zewnątrz - w połączeniu ze specjalnymi elastycznymi zaprawami klejącymi do zastosowań zewnętrznych.

W przypadkach wątpliwych skontaktować się z działem technicznym firmy Soudal.

Normy i certyfikaty:

Produkt wytwarzany przez firmę SOUDAL NV, zgodnie z wymogami ISO 9001.

Opakowania:

(mm)	PD 100	PD 150	PD 200
Wymiaryzew.	100 x 100	150 x 150	200 x 200
Φ membrany	35	60	140
Φ otworu	8	20	50
Φ rury	19-25	25-55	55-120

Blister: 2 x PD100 + 1 x PD 150
PD 200 – 1 sztuka

SOUDATAPE PD**KOŁNIERZ USZCZELNIAJĄCY NA RURY I PRZEJŚCIA ŚCIENNE**

Przechowywanie:

W fabrycznym, zamkniętym opakowaniu, w dobrze wentylowanym, suchym miejscu, w temperaturze od + 5°C do + 30°C.

Odporność chemiczna:

Długotrwale odporny (> 7 dni) na wiele chemikaliów: kwas solny 3%, kwas siarkowy 35%, kwas cytrynowy 100g/L, kwas mlekowy 5%, wodorotlenek potasu 3%, wodorotlenek potasu 20%, podchloryn sodu 0,3g/L, sól morską 20g/L.

Sposób użycia:

- czyste, suche i wolne od olejów, smarów, farb i innych substancji osłabiających przyczepność podłoże zagruntowane

wać i pokryć pierwszą warstwą folii w płynie SOUDAGUM LM,

- dobrać wielkość kołnierza do uszczelnianego przejścia ściennego, ułożyć w przepuście na warstwie mokrej folii, docisnąć szpachelką i pozostawić do wyschnięcia,
- po wyschnięciu pierwszej warstwy folii w płynie, nałożyć kolejną w taki sposób, by grubość obu warstw była większa niż 1mm.
- Następne prace wykonywać dopiero po całkowitym wyschnięciu wszystkich warstw folii – po ok. 12 godzinach.

Zalecenia BHP:

Przy użyciu preparatu przestrzegać zwykłych zasad higieny pracy.

Uwaga: Wskazówki zawarte w tym dokumencie są wynikami naszych doświadczeń i praktyki oraz w oparciu o testy laboratoryjne. Ze względu na różnorodność materiałów i podłoży oraz wielorakość możliwych zastosowań, które pozostają poza naszą kontrolą, nie możemy przyjmować jakiegokolwiek odpowiedzialności za otrzymane rezultaty. We wszystkich przypadkach zaleca się przeprowadzenie próby. Produkt należy transportować, przechowywać i stosować zgodnie z przeznaczeniem oraz zaleceniami i rekomendacjami producenta.