



PIANKA MONTAŻOWA

DO NISKICH TEMPERATUR -10°C

Dane techniczne:

Podstawa:	Poliuretan
Konsystencja:	Stabilna pianka (po utwardzeniu)
System utwardzania:	Polimeryzacja z udziałem wilgoci
Czas cięcia:	Ok. 60 minut (przy 20°C/65 % RH) *
Wydajność:	Ok. 45l/1000ml pianki (zależnie od otoczenia)
Gęstość względną:	> 28 kg/m ³ (pianka utwardzona)
Odporność termiczna:	Od - 40°C do + 100°C (pianka utwardzona)
Temperatura aplikacji:	Od -10°C do +30°C
Termoizolacyjność:	λ - 0,035 W/m*K (MPA BAU Hannover)
Izolacyjność akustyczna:	R _{ST,w} = 58 dB (i.f.t. Rosenheim)
Nasiąkliwość wodą:	< 1 kg/m ² (PN-EN 1609:2013)
Przyczepność do metali, PVC i drewna:	> 70 kPa (PN-EN 1607:2013)
Zmiany wymiarów liniowych (grubość):	< 3% po 7 dniach (FEICA TM 1004:2012)
Naprężenia ściskające (10%):	> 20 kPa (PN-EN 826:2013)
Wytrzymałość na ścinanie:	> 30 kPa (PN-EN 12090: 2013)
Wytrzymałość na rozciąganie:	> 50 kPa (PN-EN 1607:2013)

* W wysokich temperaturach czas utwardzania w przekroju skraca się, w niskich wydłuża

Charakterystyka:

Piana montażowo-uszczelniająca z opatentowanym aplikatorem GENIUS GUN i formułą umożliwiającą aplikację w temperaturach do -10°C. Innowacyjny aplikator pozwala na wielokrotne użycie produktu w dłuższym okresie czasu (nie wyrzuca się pozostałej w puszcze pianki). Wygodny uchwyt zapewnia precyzyjne i oszczędne dozowanie (brak nadatków wymagających obciążenia) – podobnie jak w przypadku profesjonalnego pistoletu.

Zastosowanie:

- Uszczelnienia przy montażu stolarki okiennej i drzwiowej z drewna, PCV i aluminium,
- uszczelnianie i wygłuszenie parapetów, stopni schodów, rolet, elementów wy-

posażenia łazienek – brodzików, wann i itp.

- uszczelnienia i izolacja termiczna złączy dachowych, ściennych i stropowych,
- łączenie i uszczelnienia prefabrykowanych elementów drewnianych w konstrukcjach szkieletowych,
- wypełnianie przepustów rurowych, izolacja elementów instalacji c.o. i wodno-kanalizacyjnych,
- uszczelnienia w systemach chłodzących,
- izolacja termiczna dachów i stropodachów.

Opakowanie:

Puszki aerozolowe: 750ml, 500ml.

Normy i certyfikaty:

Produkt wytwarzany przez firmę SOUDAL NV w Turnhout w Belgii, zgodnie z syste-

OPIS TECHNICZNY

PIA/GG/ZI/2019

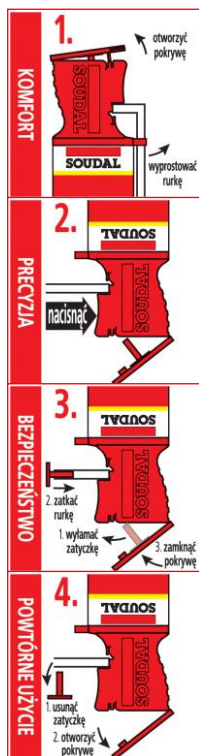
mem ISO 9001. Posiada krajową ocenę techniczną KOT-2017/0119.

Przechowywanie:

18 miesięcy w fabrycznym, zamkniętym opakowaniu, w chłodnym i suchym miejscu, w temperaturze od + 5°C do + 25°C.

Sposób użycia:

- podłoże musi być czyste, wolne od tłuszczu i luźnych zanieczyszczeń (kurz, stare szczeliwa, itp.),
- bezpośrednio przed nałożeniem pianki podłoże zwilżyć wodą (tylko w temperaturach dodatnich),
- przed użyciem doprowadzić puszkę do temperatury pokojowej,



- bezpośrednio przed rozpoczęciem pracy energicznie wstrząsnąć puszką około 30 razy,
- otworzyć pokrywę na górze rękojeści, odblokować spust i wyprostować rurkę dozującą,
- trzymając puszkę w pozycji do góry dnem, nacisnąć na spust. Ilość uwalnianej piany zależy od siły nacisku,
- po skończonej pracy zatkać rurkę dozującą zatyczką znajdującą się w pokrywie i zamknąć

- pokrywę, blokując spust,
- przed powtórным użyciem wymieszać dokładnie zawartość puszek (ok. 30 sekund). Otworzyć pokrywę na górze rękojeści (odblokowanie spustu) i usunąć zatyczkę z rurki dozującej,
- zabezpieczyć utwardzoną piankę przed działaniem promieni słonecznych,
- świeże zabrudzenia i narzędzia czyścić płynem czyszczącym do pianki poliuretanowej Soudal lub ściereczkami SWIPEX,
- utwardzoną piankę usuwać tylko mechanicznie lub przy pomocy preparatu PU REMOVER.

UWAGA! Pozostawienie niezabezpieczonej utwardzonej pianki spowoduje utratę jej właściwości izolacyjnych.

Zalecenia BHP:

Przy użyciu pianki przestrzegać zwykłych zasad higieny pracy:

- nie wdychać gazu/rozpylonej cieczy,
- nosić odpowiednią odzież ochronną, odpowiednie rękawice ochronne i okulary lub ochronę twarzy,
- w przypadku awarii lub jeżeli źle się poczujesz, niezwłocznie zasięgnij porady lekarza - jeżeli to możliwe, pokaż etykietę,
- stosować wyłącznie w dobrze wentylowanych pomieszczeniach,
- w przypadku zatrucia drogą oddechową wyprowadzić lub wynieść poszkodowanego na świeże powietrze i zapewnić warunki do odpoczynku,
- chronić przed dziećmi.

Uwaga: Wskazówki zawarte w tym dokumencie są wynikami naszych doświadczeń i praktyki. Ze względu na różnorodność materiałów i podłoży oraz wielorakość możliwych zastosowań, które pozostają poza naszą kontrolą, nie możemy przyjmować jakiegokolwiek odpowiedzialności za otrzymane rezultaty. We wszystkich przypadkach zaleca się przeprowadzenie próby.